



● عزل المباني
● العزل المائي
● العزل الحراري

اتحاد العوازل

شركة اتحاد العوازل للتجارة



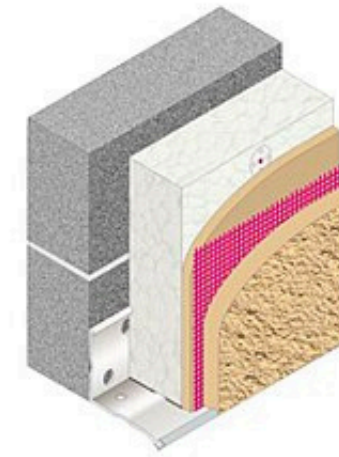
نبذة تعريفية عن الشركة :

نحن شركة اتحاد العوازل للتجارة، ويقع مقرنا الرئيسي في مدينة الرياض، ونفخر بتقديم خدماتنا في جميع أنحاء المملكة العربية السعودية في مجال توريد مواد البناء.

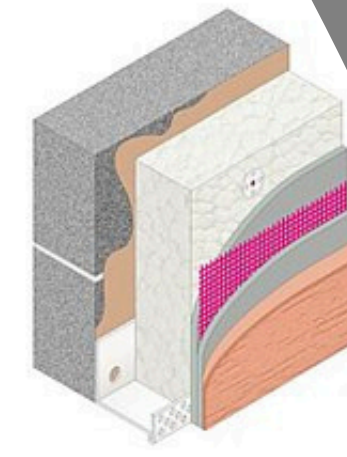
بدأنا بتخصصنا في توريد ألواح الفلين العازلة بمختلف المقاسات والاستخدامات، وتوسعنا لنقدم مجموعة متكاملة من المنتجات تشمل:

الصوف الصخري والزلجاجي، المواسير العادية والحرارية (PVC)، الأخشاب (MDF)، البلاستيك والنايلون، ألواح الحماية العازلة، الألياف العازلة، الفيبير ميش (Fiber Mesh)، عوازل التسرب (Water Stop)، دهانات العزل (MC1)، المعالجات الكيميائية للخرسانة، المسامير، شبك اللياسة، سلالم البلوك، زوايا البلوك، الخيش الناعم، أسلاك التبريط، البيتومين (القار)، رولات العزل (إيزوماكس وسابتكس)، الهوردي بجميع المقاسات، التروبية، مواد تثبيت السيراميك، والغراء عالي الجودة.

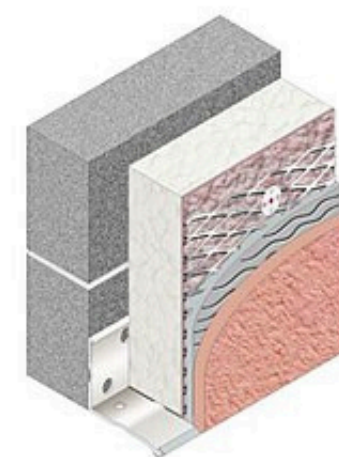
نسعى دائماً إلى تقديم منتجات عالية الجودة تلبى احتياجات عملائنا، ونحرص على بناء علاقات طويلة الأمد قائمة على الثقة والمصداقية. ونفخر بخدمتكم دائماً.



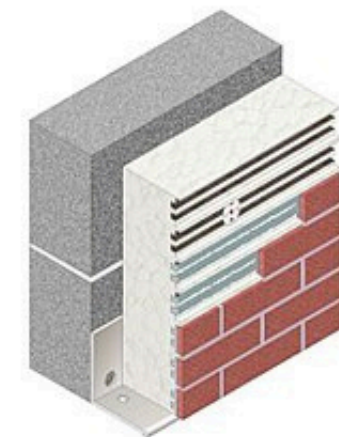
One-Coat System with Lath or Mesh



Polymer Render Systems



Traditional Render



Brick Slip Faced Systems

كلمة رئيس مجلس الإدارة :

نؤمن في شركة اتحاد العوازل للتجارة بأن الجودة والالتزام هما الأساس في بناء الثقة مع عملائنا، ومن هذا المنطلق حرصنا منذ تأسيسنا على تقديم أفضل الحلول في مجال توريد مواد البناء، بما يلبي تطلعات السوق ويواكب تطوراتها.

لقد عملنا على بناء منظومة متكاملة توفر منتجات متنوعة بمعايير عالية، مع التركيز على اختيار أفضل الموردين وتقديم خدمات متميزة تساهم في إنجاح مشاريع عملائنا في مختلف أنحاء المملكة.

نطمح دائماً إلى التوسع والتطور، وتعزيز مكانتنا كشريك موثوق في قطاع مواد البناء، من خلال الابتكار والاستمرارية في تقديم الجودة.

ونسعد بخدمتكم ونتطلع لبناء شراكات ناجحة ومستدامة.



رئيس مجلس الإدارة
علي محمد مسملي



المدير التنفيذي

وسام علي الفطايري

كلمة المدير التنفيذي :

نحرص في شركة اتحاد العوازل للتجارة على تحويل رؤيتنا إلى واقع ملموس من خلال تقديم منتجات عالية الجودة وخدمات موثوقة تلبى احتياجات عملائنا في قطاع مواد البناء.

نؤمن بأن التطوير المستمر والالتزام بأعلى المعايير هو الطريق لتحقيق التميز، لذلك نعمل على تعزيز كفاءة عملياتنا وتوسيع نطاق خدماتنا بما يواكب تطلعات السوق في المملكة.

هدفنا هو أن نكون الخيار الأول لعملائنا وشركهم الموثوق في النجاح.



مدير المبيعات والمدير التجاري
رضا أبو بكر الصيفي

كلمة مدير المبيعات والمدير التجاري :

نحرص في الإدارة التجارية وإدارة المبيعات في شركة اتحاد العوازل للتجارة على تحقيق التكامل بين تطوير الأعمال وتعزيز المبيعات، من خلال تقديم حلول متكاملة تلبي احتياجات عملائنا بكفاءة وجودة عالية.

نعمل على دراسة متطلبات السوق وبناء استراتيجيات فعالة تساهم في توسيع قاعدة العملاء وتعزيز شراكتنا، مع التركيز على تقديم منتجات موثوقة وخدمة متميزة تحقق رضا العملاء وتجاوز توقعاتهم.

كما نلتزم بتقديم قيمة تنافسية تجمع بين الجودة والسعر المناسب، بما يدعم استمرارية النمو ويعزز مكانة الشركة في سوق مواد البناء.

نؤمن بأن نجاحنا يبدأ من ثقة عملائنا، ونسعى دائماً للحفاظ عليها وتطويرها.

كلمة المدير المالي :

نلتزم في الإدارة المالية بتطبيق أعلى معايير الدقة والشفافية في إدارة الموارد المالية، بما يضمن استقرار الشركة ودعم خططها التوسعية. نعمل على تحقيق كفاءة مالية مستدامة من خلال التخطيط السليم وإدارة التكاليف، بما يعزز من قدرة الشركة على النمو وتحقيق أهدافها الاستراتيجية.

الاستقرار المالي هو الأساس الذي نبني عليه نجاحنا واستمراريتنا.



المدير المالي

عمرو زهران

رؤية الشركة :

أن نكون الشركة الرائدة في المملكة العربية السعودية في مجال توريد مواد البناء والعوازل، من خلال تقديم منتجات عالية الجودة، وخدمات متميزة، وحلول مبتكرة تلبي احتياجات السوق وتفوق توقعات عملائنا.

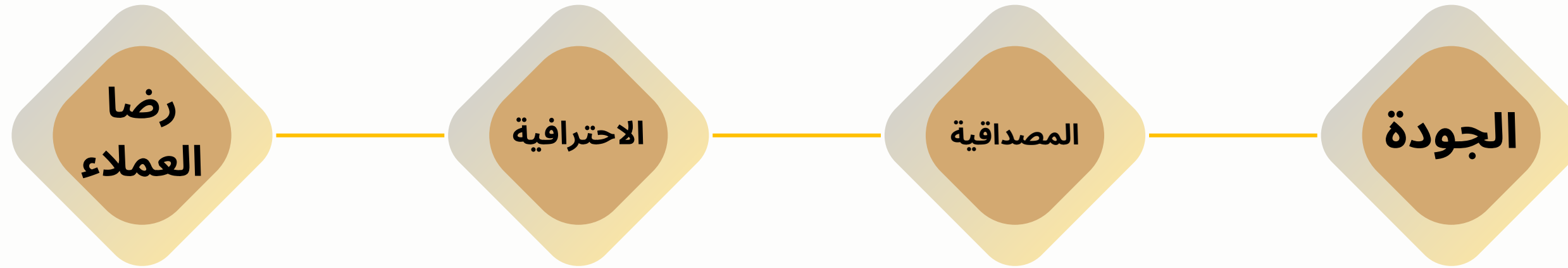
ونسعى إلى بناء شراكات استراتيجية مستدامة، وتعزيز مكانتنا كمصدر موثوق يدعم تطور قطاع البناء والتشييد في المملكة



رسالة الشركة :

نسعى في شركة اتحاد العوازل للتجارة إلى توفير مجموعة متكاملة من مواد البناء والعوازل بجودة عالية وأسعار تنافسية، مع الالتزام بتقديم خدمات موثوقة وسريعة تلبي احتياجات عملائنا في جميع أنحاء المملكة. نركز على بناء علاقات طويلة الأمد قائمة على الثقة والمصداقية، من خلال اختيار أفضل المنتجات وتطوير أدائها بشكل مستمر، بما يساهم في دعم نجاح مشاريع عملائنا وتحقيق رضاهم.

قيم الشركة :

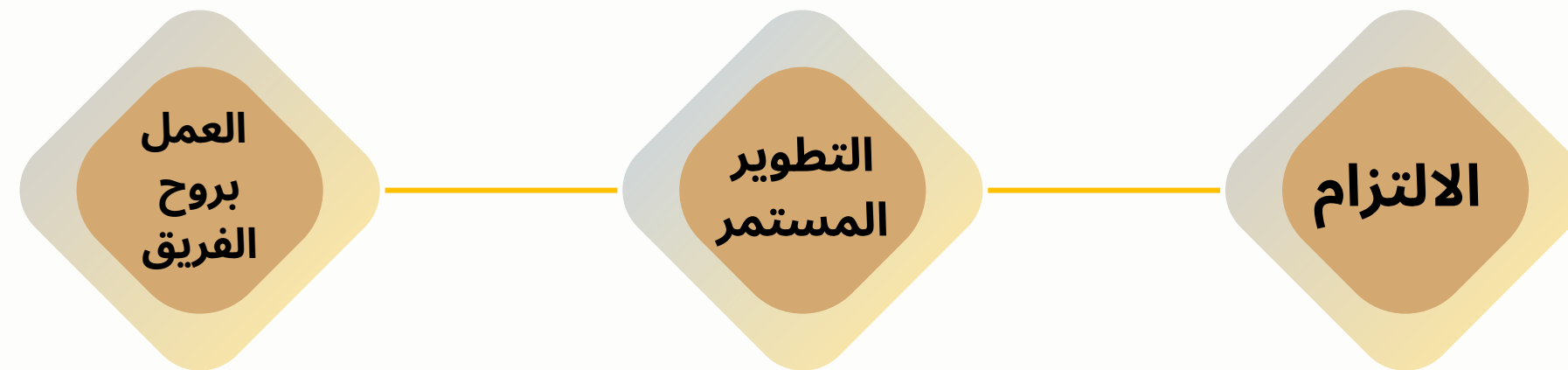


نضع عملاءنا في مقدمة أولوياتنا، ونسعى لتلبية احتياجاتهم وتجاوز توقعاتهم.

نؤدي أعمالنا بكفاءة عالية، ونسعى دائماً لتطوير مهاراتنا وتحسين خدماتنا.

نعمل بشفافية ووضوح في جميع تعاملاتنا، ونحرص على بناء علاقات قائمة على الثقة والالتزام.

نلتزم بتقديم منتجات عالية الجودة وفق أفضل المعايير، لضمان تحقيق رضا عملائنا وثقتهم.



نؤمن بأن النجاح يتحقق من خلال التعاون والعمل الجماعي بين جميع أفراد الفريق.

نواكب تطورات السوق ونسعى لتحسين منتجاتنا وخدماتنا بشكل دائم.

نلتزم بمواعيدنا وتعهداتنا، ونسعى لتقديم أفضل تجربة ممكنة لعملائنا.

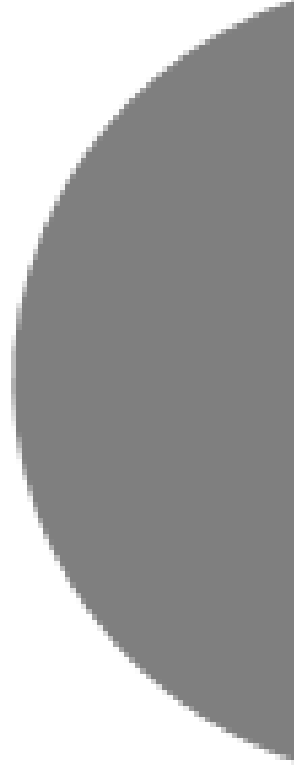
سياسية الجودة :

تلتزم شركة اتحاد العوازل للتجارة بتطبيق نظام إدارة جودة فعال يتوافق مع متطلبات معيار ISO 9001، وذلك بهدف تقديم منتجات وخدمات عالية الجودة في مجال توريد مواد البناء والعوازل، بما يلبي احتياجات وتوقعات عملائنا ويحقق رضاهم. وتحقيقاً لذلك، تلتزم الشركة بـ:

- تطبيق متطلبات نظام إدارة الجودة وتحسين فعاليته بشكل مستمر.
- الالتزام بالمتطلبات النظامية والتشريعية ذات العلاقة.
- التركيز على رضا العملاء من خلال فهم احتياجاتهم وتلبيتها بكفاءة.
- اختيار وتقييم الموردين وفق معايير جودة دقيقة.
- تطوير كفاءة العاملين من خلال التدريب المستمر.
- تبني منهجية إدارة المخاطر والفرص لتحسين الأداء.
- وضع أهداف جودة قابلة للقياس ومراجعتها بشكل دوري.
- تعزيز ثقافة الجودة والمسؤولية لدى جميع الموظفين.

وتتعهد الإدارة العليا بتوفير الموارد اللازمة لضمان تحقيق هذه السياسة، ومراجعتها بشكل دوري لضمان ملاءمتها وتوافقها مع توجهات الشركة وأهدافها الاستراتيجية.

E
T
E
H
A
D



اتحاد

العوازل

منتجات الشركة

A
W
A
Z
E
L



منتجاتنا

العزل الحراري

تعريف العزل الحراري:

يمكن تعريف العزل الحراري على أنه استخدام مواد لها خصائص عازلة للحرارة تساعد على الحد من تسرب الحرارة وانتقالها من خارج المبنى إلى داخله صيفًا، والعكس في الشتاء.

في دراسة على أحد المباني، وجدنا أن نسبة 66% من الطاقة الكهربائية المستهلكة في الصيف تذهب لتبريد المبنى، أي إن معظم هذه الطاقة تستهلك للتخلص من الحرارة المكتسبة من الجدران والأسقف.

من هنا تنبع أهمية العزل الحراري، إذ يلعب دورًا كبيرًا في تخفيض استهلاك الطاقة الكهربائية المستخدمة لأغراض التكييف، عن طريق الحد من تسرب الحرارة خلال الجدران والأسقف، مما يؤدي إلى وفر كبير في الطاقة.



الهوردي
(الفلين العازل)



عزل البلوك الجاهز

مزايا العزل الحراري

1- تخفيض استهلاك الطاقة الكهربائية

يساهم تطبيق العزل الحراري في تخفيض الطاقة الكهربائية المستهلكة في أجهزة التكييف بنسبة تتراوح بين 30% و 40% إذا طبق بطريقة علمية وتقنية سليمة. يعمل العزل على الحد من تسرب الحرارة عبر الجدران والأسقف، والتي تمثل حوالي 65% من الحمل الحراري للمبنى، مما يقلل فترات تشغيل الضاغط (الكمبروسور) وبالتالي يقل استهلاك الكهرباء ويطيل عمر أجهزة التكييف ويقلل نفقات الصيانة.

2- تقليل سعة وقدرة أجهزة التكييف

تعتمد سعة أجهزة التكييف على حجم ودرجة حرارة الهواء المراد تبريده. استخدام العزل الحراري يقلل تسرب الحرارة، مما يقلل الحاجة لأجهزة تكييف ذات قدرات أكبر، وبالتالي يقلل تكلفة شراء المعدات وتكاليف الكهرباء.

3- حماية المبنى

العزل الحراري يحمي مواد البناء من تغيرات الطقس الخارجية، والتي تسبب إجهادات حرارية تؤدي إلى تصدعات وتشقق الجدران.



عزل البلوك الجاهز

مزايا العزل الحراري

4- حماية الأثاث داخل المبنى

المباني غير المعزولة تتأثر مباشرة بدرجات الحرارة الخارجية، مما قد يؤدي إلى تلف الأثاث إذا لم يكن هناك تكييف مناسب، أو يستلزم تشغيل التكييف بشكل مستمر، مما يهدر الطاقة.

5- رفع مستوى الراحة

تركيب العزل الحراري يساعد على ثبات درجة الحرارة داخل المبنى طوال العام، مما يجعل الجو الداخلي مريحًا نسبيًا حتى في الأيام الحارة، ويقلل فترات تشغيل أجهزة التكييف.

6- مقاومة الحريق

بعض العوازل الحرارية مثل الصوف الصخري والصوف الزجاجي مقاومة للحريق، بينما قد تنصهر بعض العوازل الأخرى مثل البوليسترين والبولي يوريثين عند درجات حرارة معينة.

7- تقليل الأحمال الكهربائية

يقلل العزل الحراري الضغط على وحدات التوليد وشبكات النقل والتوزيع، مما يؤدي إلى تقليل تشغيل أجهزة التكييف أثناء ساعات الذروة.

8- حماية البيئة

استخدام العزل الحراري يقلل من الحاجة لتشغيل أجهزة التكييف بشكل مستمر، مما يقلل من انبعاث الغازات الضارة مثل ثاني أكسيد الكربون وأكسيد النيتروجين الناتجة عن استهلاك الطاقة.



عزل البلوك الجاهز

منتجاتنا

الهوردي (الفلين العازل)

هوربي يتميز بقوة ضغط عالية، وسهولة في التشغيل، ومتانة ممتازة. يُستخدم على نطاق واسع في الجسور الحديثة كمادة حشو، مما يساهم في توفير كميات كبيرة من الخرسانة وتقليل تكلفة البناء بشكل ملحوظ.

Hurbi has excellent compressive strength, workability, and durability. It is widely used in modern bridges as a filler material, helping to save a substantial amount of concrete and reduce overall construction costs.



الهوردي (الفلين العازل)

Length	Width	Height
200 cm	40 cm	20 cm
200 cm	40 cm	25 cm
200 cm	40 cm	30 cm
200 cm	40 cm	35 cm

العزل المائي (Water Insulation)

تعريف العزل المائي:

العزل المائي هو حماية المنشآت والمكونات البيئية من العوامل الطبيعية والاصطناعية التي قد تسبب تلفها أو خروجها عن حدود الاستثمار. ويتم العزل باستخدام مواد وأساليب متنوعة حسب الظروف المحيطة ونوعية المنشأة، بهدف ضمان استثمار المنشأة بشكل سليم من الناحية البيئية والهندسية والفنية.

العزل المائي
السائل

العزل المائي

العزل المائي

مواد العزل المائي واستخداماتها



- يُستخدم العزل المائي بشكل أساسي في جميع المنشآت المائية لضمان سلامة نوعية المياه وسلامة المنشأة الناقلة لها.
- تاريخياً، كانت مواد العزل تشمل القار والقطران والزفت:
- القار والقطران: يُستخرجان من زيوت أشجار الصنوبر أو الأرز أو الأشجار المرّية.
 - الزفت: يوجد عادة على شكل بحيرات أو تجمعات سطحية في المناطق التي تحتوي على احتياطات نفطية.

العزل المائي

العزل المائي

أنواع العزل المائي

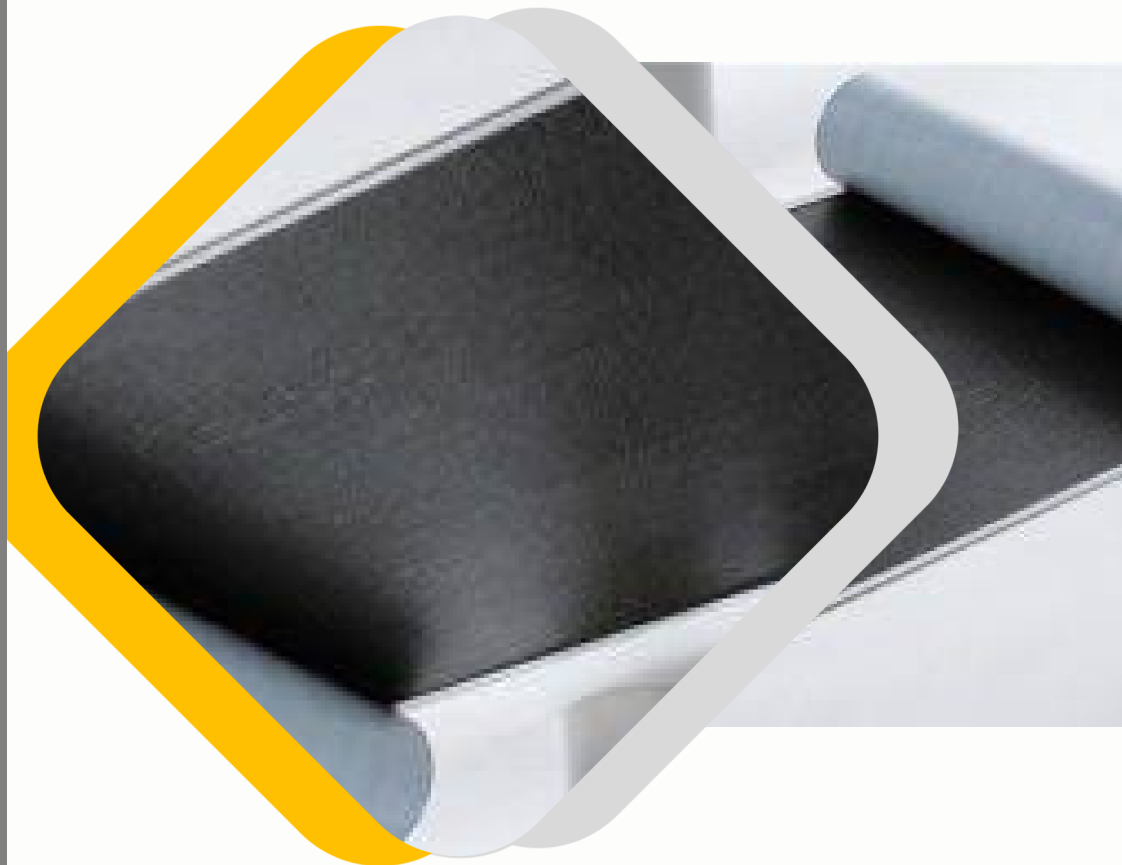
يصنف العزل المائي وفقاً للطريقة المتبعة إلى نوعين رئيسيين:

1. العزل الإيجابي (Positive Waterproofing):

- هو النوع الأكثر استخداماً وشيوعاً.
- يعتمد على منع قطرات الماء من دخول الجسم المراد عزله، وتحويل مسارها إلى مصرف محدد.

2. العزل السلبي (Negative Waterproofing):

- يتم تطبيقه من الجهة المقابلة لجهة خروج المياه في الجسم المراد عزله.
- لا يُلجأ إليه إلا عند وجود صعوبة في تطبيق العزل الإيجابي.



العزل المائي السائل (Liquid Waterproofing)



العزل المائي السائل هو نوع متطور من مواد العزل يتميز بقدرته على سد كافة أماكن التسرب غير المرئية، والتي قد تشكل ثغرات تؤدي إلى تسربات ضعيفة أو متوسطة التأثير. هذا النوع من المواد يترك أثرًا كبيرًا على جودة التركيب وفعالية العزل على المدى الطويل.

العزل المائي السائل

أنواع العزل المائي السائل حسب مكان التطبيق:



- 1- مواد سائلة للأسطح المكشوفة (Exposed Surfaces)
- تستخدم للأسطح المكشوفة بعد البلاط أو للأسطح التي لم يتم تبيطها مستقبلاً.
 - تتوفر منها العديد من المواد المخصصة للأسطح والجدران، مثل:
 - فواصل تمدد للبلاط والجدران: فولكم 45 و 116
 - للأسطح: فولكم 351

- 2- مواد سائلة للأسطح غير المكشوفة (Covered/Protected Surfaces)
- تُطبق باستخدام الرول أو الفرشاة أو المسدس أو المساحة.
 - تُستخدم لعزل الحمامات، المطابخ، الخزانات العلوية، وأحواض الزراعة.
 - من المواد المتاحة:
- من شركة صناعات العزل العربية (عوازل) Awazel Liquid Membrane AL.M

- AMAZEL

- HINOUS PE

- MINOUS

- COLD BITUMEN EMULSION PAINT

العزل المائي السائل

عزل المباني

عزل المباني الجديدة (New Building Insulation)

1. النظام الأول (System 1)

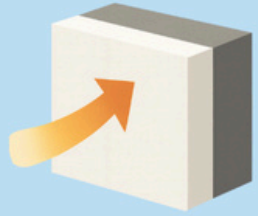
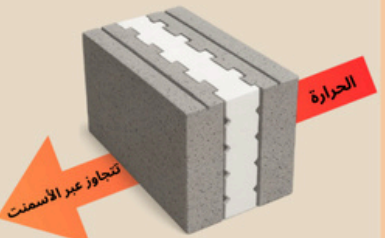
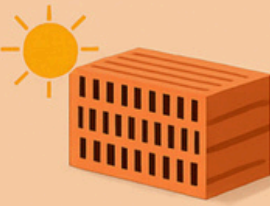
- يعرف بنظام الجدار الواحد المبني من الطوب الأحمر أو الطوب الأسمنتي.
- يتم وضع شرائح متوازية الأضلاع من مواد العزل الحراري داخل الجدار، مثل:

- البوليسترين المبتوق (Expanded Polystyrene)
- البوليسترين الممتد (Extruded Polystyrene)
- الصوف الصخري (Rockwool) وغيرها.

الجسور الحرارية في النظام الأول:

1. الجسور الناتجة عن الأجزاء الموصلة بين نهايتي جسم البلوك.
2. الجسور الناتجة عن استخدام المونة الأسمنتية بين البلوك أثناء التركيب.

هذه الجسور الحرارية تؤثر سلبيًا على كفاءة نظام العزل، حيث لا توفر الحد الأدنى من متطلبات ترشيد الطاقة الكهربائية.

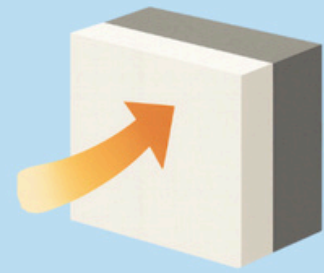
درع المباني عزل مستمر	البلك المعزول عزل غير مستمر	الطوب الأحمر يتحمل الحرارة فقط
		
عزل فعال ومستمر دون أي انقطاع	العزل غير فعال عند استخدام الأسمنت بين البلك	يستخدم لتخفيف الوزن أو في الأفران والمدافئ
1- يلف العازل المبني بالكامل من الخارج (الجدران، الأعمدة، الكمرات). 2- يوفر حتى 80% من استهلاك التكييف والتدفئة. 3- المباني الجديدة لا تحتاج بلوك معزول، ويمكن تركيبه على المباني القائمة.	1- لأن الأسمنت يعمل جسراً يسمح للحرارة بتجاوز العزل. 2- تتسرب الحرارة عبر الأعمدة والكمرات بكميات هائلة.	1- لأنه يتحمل الحرارة الشديدة دون أن يتصدع. 2- مع هذا الجدار يعمل التكييف بجهد أكبر وتظل فواتير الطاقة مرتفعة.
● تكلفة أعلى في البداية ● أوفر على المدى الطويل	● كلفة متوسطة في البداية ● مكلف على المدى الطويل	● كلفة متوسطة في البداية ● مكلف على المدى الطويل

عزل المباني

عزل المباني الجديدة (New Building Insulation)

2. النظام الثاني (System 2)

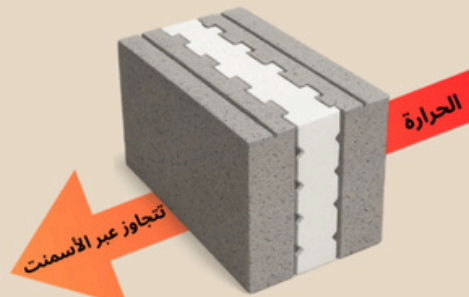
- هو أيضًا نظام الجدار الواحد المبني من الطوب الأسمنتي، مع وجود شريحة واحدة من مادة البوليستيرين (المبثوق أو الممتد).
- الجسور الحرارية هنا ناتجة فقط عن استخدام المونة الأسمنتية بين البلوك أثناء التركيب.
- هذا النظام أفضل من النظام الأول، لكنه قد يسجل نسبة تسرب حرارة تصل إلى 49% تقريبًا بسبب الجسور الحرارية المذكورة.

درع المباني
عزل مستمر

عزل فعال ومستمر دون أي انقطاع

- 1- يلف العازل المبني بالكامل من الخارج (الجدران، الأعمدة، الكمرات).
- 2- يوفر حتى 80% من استهلاك التكييف والتدفئة.
- 3- المباني الجديدة لا تحتاج بلك معزول، ويمكن تركيبه على المباني القائمة.

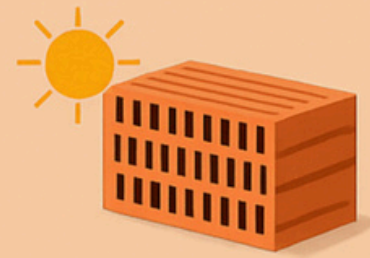
● تكلفة أعلى في البداية
● ✓ أوفر على المدى الطويل

البلك المعزول
عزل غير مستمر

العزل غير فعال عند استخدام الأسمنت بين البلوك

- 1- لأن الأسمنت يعمل جسرًا يسمح للحرارة بتجاوز العزل.
- 2- تتسرب الحرارة عبر الأعمدة والكمرات بكميات هائلة.

● كلفة متوسطة في البداية
● مكلف على المدى الطويل

الطوب الأحمر
يتحمل الحرارة فقط

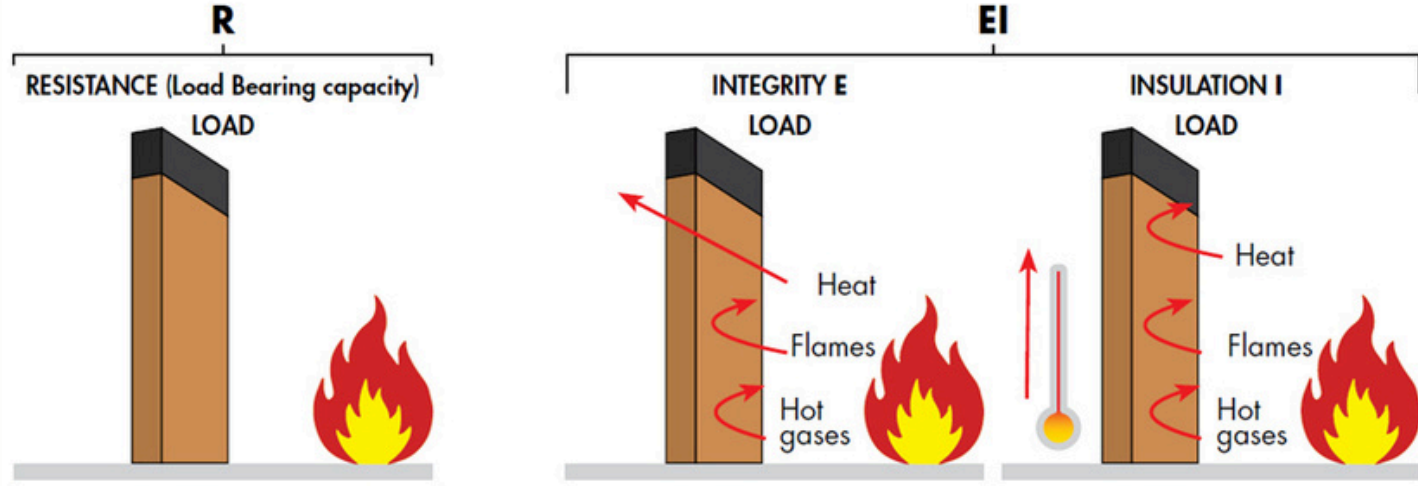
يُستخدم لتخفيف الوزن أو في الأفران والمدافئ

- 1- لأنه يتحمل الحرارة الشديدة دون أن يتصدع.
- 2- مع هذا الجدار يعمل التكييف بجهد أكبر وتظل فواتير الطاقة مرتفعة.

● كلفة متوسطة في البداية
● مكلف على المدى الطويل

عزل المباني

مقاومة الحرائق (Fire Resistance)



Fire resistance is the capacity of a construction element (system) to maintain its LOAD-BEARING FUNCTION, INTEGRITY and THERMAL INSULATION properties during a specific period.

R – Load bearing capacity
The capacity to maintain load-bearing without the loss of structural strength

E – Integrity
The capacity to withstand fire exposure, generally from below to above, without fire passing through to the other side in the form of flames

I – Insulation
The capacity to withstand fire exposure, on one side only, without the transmission of fire in the form of significant heat transfer.



تم تصنيع منتجات سيكو من مواد مضادة للحريق وغير قابلة للاشتعال، بحيث لا يتصاعد أي دخان سام حتى عند تعرضها للهب المباشر.

• يمكن لجدار من الخرسانة الخلوية (طوب أو حوائط جاهزة) بسماكة 20 سم أن يمنع انتقال الحريق إلى أقسام أخرى من المبنى لمدة تصل إلى 7.5 ساعات عند درجة حرارة 1100 درجة مئوية.

• العامل الحراري العالي للمواد يحصر الحرارة المرتفعة في منطقة الحريق، ويمنعها تمامًا من إلحاق الضرر بالمناطق الأخرى في المبنى.

هذا النوع من العزل الحراري والحرائقي يعزز سلامة المبنى ويقلل من المخاطر الناتجة عن الحرائق.

عوازل التسريبات (Leakage Insulation) الباف:



Description	Size	THK
Geotextile Fabric	300 * 100	80 gsm
Geotextile Fabric	300 * 100	100 gsm
Geotextile Fabric	300 * 100	120 gsm
Geotextile Fabric	300 * 100	140 gsm
Geotextile Fabric	300 * 100	150 gsm
Geotextile Fabric	300 * 100	180 gsm
Geotextile Fabric	300 * 100	200 gsm
Geotextile Fabric	300 * 100	250 gsm
Geotextile Fabric	300 * 100	300 gsm

أولاً: الأقمشة الجيولوجية
(Geotextile Fabric)
تُعد الأقمشة الجيولوجية من أهم
مواد العزل المستخدمة في حماية
المنشآت من التسربات، حيث يتم
تصنيعها من البولي برويلين
والبوليستر باستخدام تقنية Needle-
Punched Non-Woven الحديثة.
المواصفات:

- السماكة: من 0.6 مم إلى 8 مم
(حسب الكثافة - GSM)
- اللون: أبيض
- مقاومة عالية للتمزق والرطوبة
- قدرة ممتازة على الترشيح
والفصل

عوازل التسريبات (Leakage Insulation)

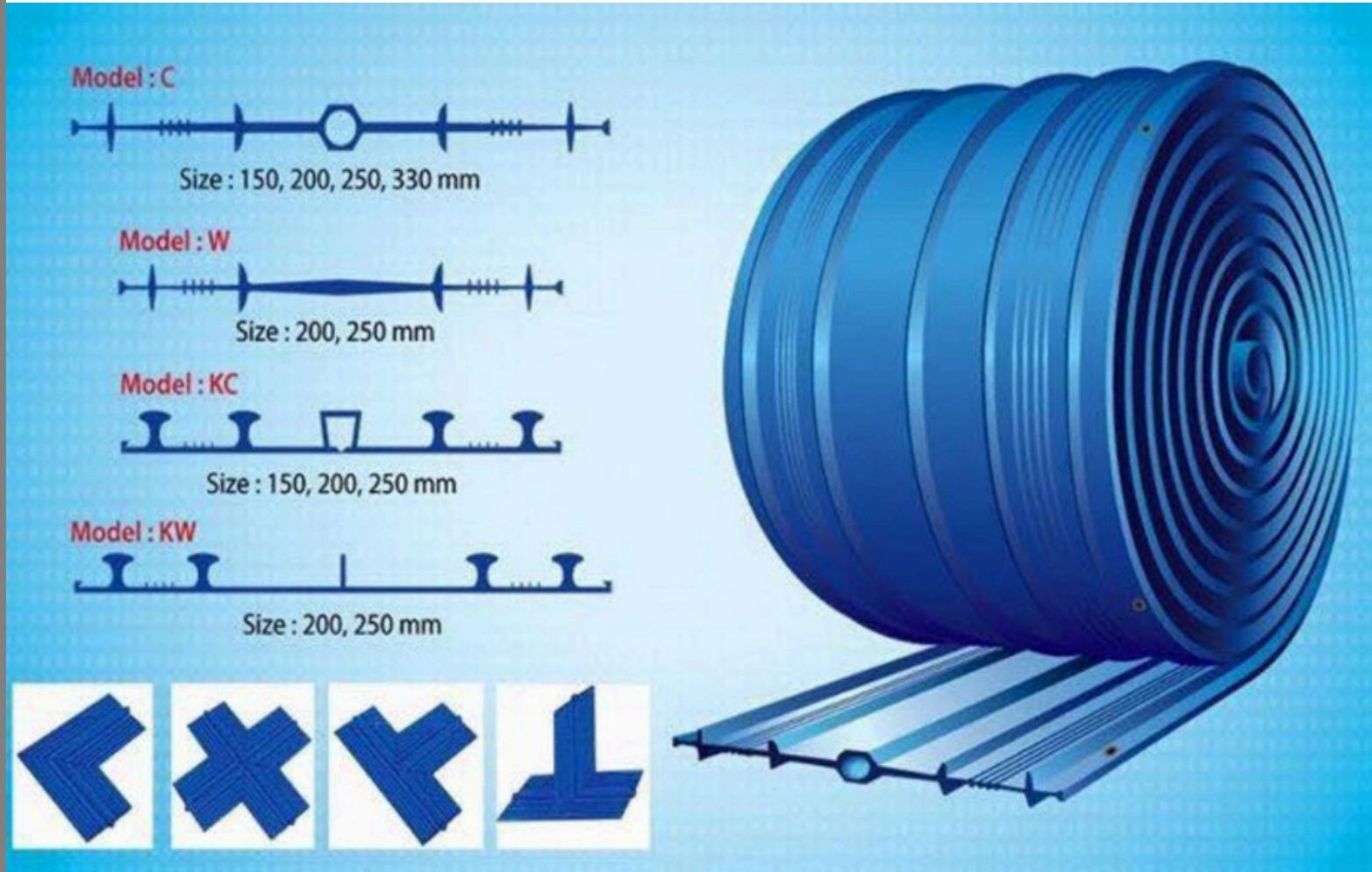
الواتر ستوب (Water Stop):

ثانياً: الواتر ستوب (Water Stop)

يُستخدم الواتر ستوب لعزل ومنع تسرب المياه عبر فواصل التمدد في المنشآت الخرسانية، ويُعتبر من الحلول الأساسية في:

- الخزانات
 - الأساسات
 - المسابح
 - الأنفاق
- المواصفات:

- مصنوع من مواد مرنة مقاومة للماء
 - يُركب داخل الفواصل الخرسانية لمنع اختراق المياه
 - يتحمل الضغط العالي للمياه
- الوظيفة الأساسية: إحكام إغلاق فواصل التمدد في الخرسانة ومنع تسرب المياه بشكل كامل



Description	Size	LM
Water Stop	15 cm	15 m
Water Stop	20 cm	15 m
Water Stop	25 cm	15 m

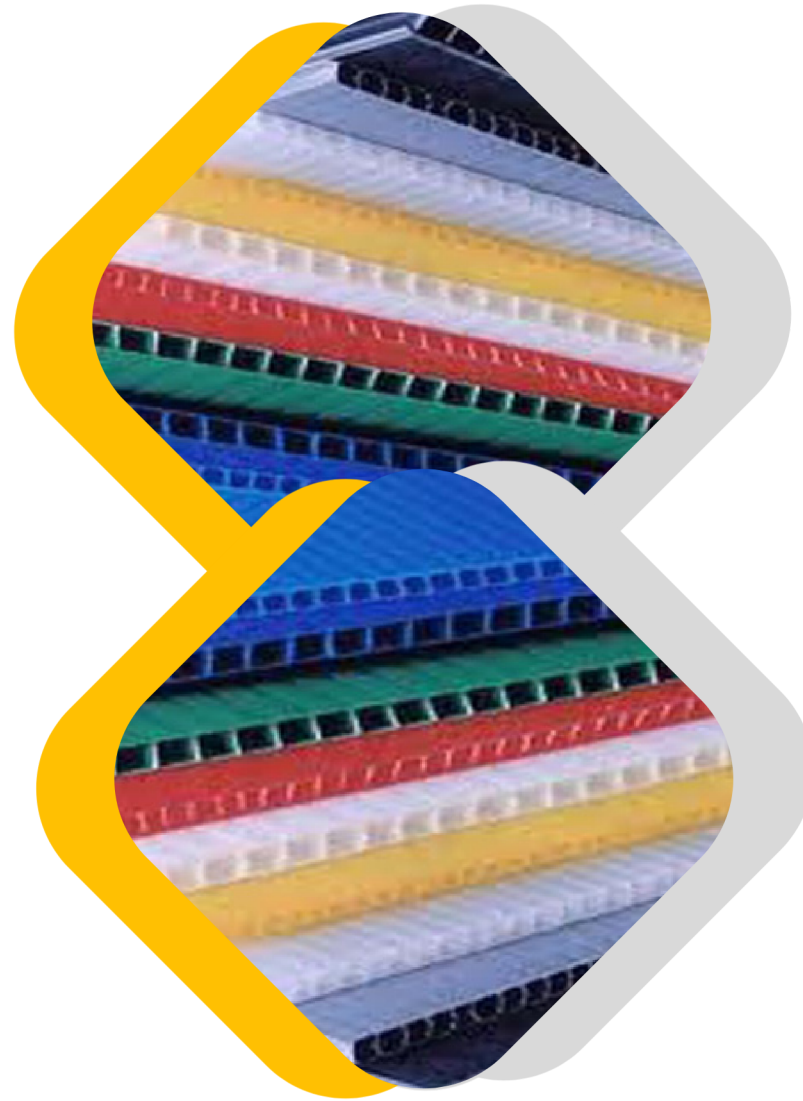
عوازل التسريبات (Leakage Insulation)

ألواح الحماية (Protection Boards):

تُستخدم ألواح الحماية لحماية طبقات العزل المائي من التلف الميكانيكي أثناء أعمال الردم أو التنفيذ، وهي مصنوعة من البولي بروبيلين (Polypropylene - PP) بتقنية الألواح المموجة مزدوجة الجدار.

المواصفات:

- تصميم Double Wall Profile مدعم بأضلاع رأسية (Ribs) لزيادة الصلابة
- مقاومة عالية للصدمات والضغط
- خفيفة الوزن وسهلة التركيب
- مقاومة ممتازة للرطوبة والعوامل البيئية



Description	Size	THK
Protection board	2 * 1	2 mm
Protection board	2 * 1	3 mm
Protection board	2 * 1	4 mm
Protection board	2 * 1	5 mm
Protection board	2 * 1	6 mm

عوازل التسريبات (Leakage Insulation)

البلاستيك (نايلون رول) - Nylon Roll

يُستخدم النايلون (البولي إيثيلين الشفاف) كعازل فعال ضد المياه والغبار، ويُعد خيارًا مثاليًا للأعمال الإنشائية والتشطيبات.

المواصفات:

- مصنوع من Heavy Duty Polythene Sheet
- مقاوم للماء بنسبة عالية
- مناسب للاستخدام الداخلي والخارجي
- يُستخدم كغطاء حماية أثناء أعمال البناء أو الدهانات



Description	Size	THK
150 micron	4 M	25 M
200 micron	4 M	25 M
250 micron	4 M	25 M
300 micron	4 M	25 M
400 micron	4 M	25 M
500 micron	4 M	25 M
600 micron	4 M	25 M

عوازل التسريبات (Leakage Insulation)

فواصل التمدد الباك أب رود (Back up Rod)

يُستخدم Back up Rod كعنصر أساسي في أنظمة فواصل التمدد، حيث يعمل على ملء الفراغات قبل تطبيق مواد السيلانت (Sealant)، مما يساعد على تحسين كفاءة العزل ومنع التسربات.
المواصفات:

- مصنوع من رغوة البولي يوريثان مغلقة الخلايا (Closed Cell Polyurethane Foam)
- مرن وخفيف الوزن
- يمنع التصاق السيلانت بثلاثة جوانب (يعزز الأداء)
- مقاوم للرطوبة والتسرب



Description	Size	THK
150 micron	4 M	25 M
200 micron	4 M	25 M
250 micron	4 M	25 M
300 micron	4 M	25 M
400 micron	4 M	25 M
500 micron	4 M	25 M
600 micron	4 M	25 M

عوازل التسريبات (Leakage Insulation)

السيلكون (Sikaflex) - Sealants

المواصفات:

- نوع المادة: Polyurethane Joint Sealant
- الاستخدام:
 1. فواصل التمدد
 2. فواصل التحكم (Control Joints)
 3. الخرسانة مسبقة الصب (Precast Panels)
 4. المباني والحوائط (Masonry)



Description	Tube	Packing
Sika flex	300 ml	20 pc's

عوازل التسريبات (Leakage Insulation)

PVC Water Stop Splicing

PVC water stop splicing splicing or welding iron-thermostatic equipment to weld and joint ends of pvc water stops



Description	Size
Splicing , welding rod	45 cm

الأخشاب (Wood Products)

Width	Height	Length
4 cm	122 cm	244 cm
6 cm	122 cm	244 cm
9 cm	122 cm	244 cm
12 cm	122 cm	244 cm
15 cm	122 cm	244 cm



بلي وود عادي

Thickness	Height	Length
12 mm	122 mm	244 cm
18 mm	122 mm	244 cm

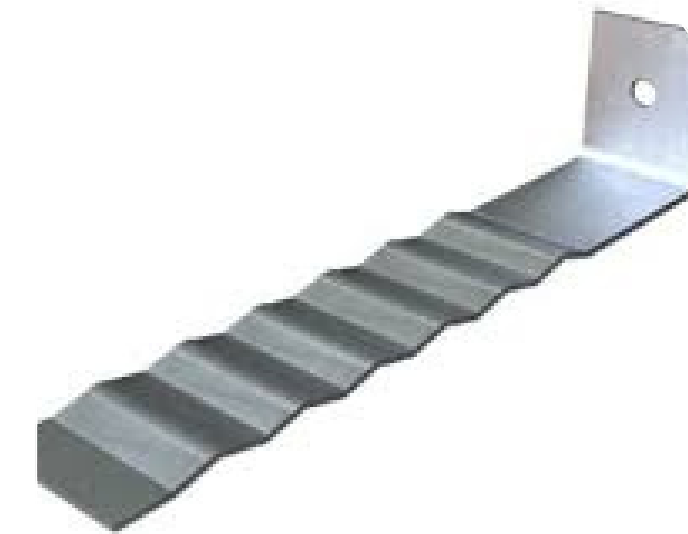
Film Faced
Plywood

القواطع الحديدية (Metal) (Reinforcements & Accessories)

Description	Size	LM
Angel bead	5 cm * 5 cm	3 m
Angel bead	7 cm * 7 cm	3 m



شبكة اللياسة

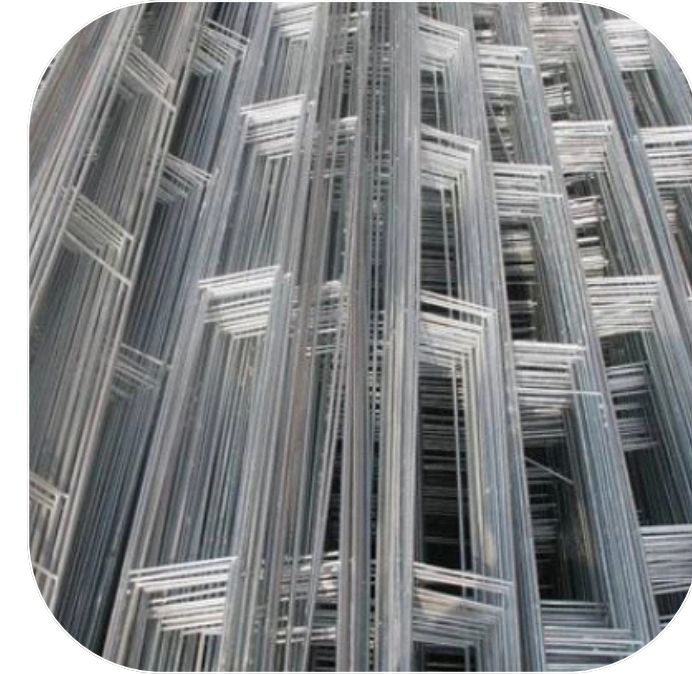


زاوية بلوك

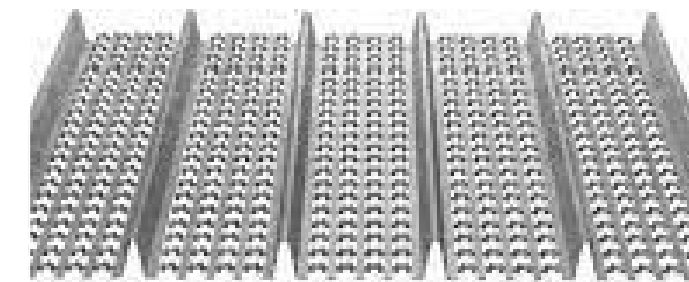
القواطع الحديدية (Metal Reinforcements)
(& Accessories

Description	Length	Width
Ladder Mesh	05 cm	3 m
Ladder Mesh	10 cm	3 m
Ladder Mesh	15 cm	3 m
Ladder Mesh	20 cm	3 m

Description	Length	Width
Hy-Rib	3 m	45 cm



سلم بلوك



Hy-Rib

القواطع الحديدية (Metal Reinforcements)
(& Accessories)

Description	Width	LM
R.Mesh	10 cm	15 m
R.Mesh	15 cm	15 m
R.Mesh	20 cm	15 m
R.Mesh	60 cm	30 m
R.Mesh	120 cm	10 m
R.Mesh	60 cm	2.4 m

Block
Reinforcement Mesh

الصوف الصخري (Rock Wool)
(Insulation)

Dimensions		density	Thickness
Width Meter	Width Meter	60-160 kg/m3	2.5 cm 20 mm
0.40.6 1.2	30-50	35-60	30-150



صوف صخري رولات

Dimensions		density	Thickness
Pipe Size Inches	Width Meter	60-160 kg/m3	2.5 cm 20 mm
1/2 24	1	100-150	25-100

صوف صخري
مواسير

الصوف الصخري (Rock Wool)
(Insulation)

صوف زجاجي



صوف صخري ألواح

المواسير

Description	Cover
clip 25	25 mm
clip 30	30 mm
clip 40	40 mm
clip 50	50 mm



Clips & Spacers

Description	Cover
PVC Cone	22 mm

كون بي في
سى

المواسير



مواسير تغليف عازلة للحرارة بولي إيسوسيانوريت



Chair Spacer



المواسير



بولي يوريثان وبولي إيسوسيانوريت



مواسير تغليف عازلة للحرارة بولي يوريثان

المواسير



مواسير بي في سي

Description	Cover
Wheel 25	25 mm
Wheel 30	30 mm
Wheel 40	40 mm
Wheel 50	50 mm
Wheel 75	75 mm
Wheel 100	100 mm



بسكويت

شركة اتحاد العوازل للتجارة



شركة اتحاد العوازل للتجارة





قيمنا



موقعنا


شركة اتحاد العوازل للتجارة


• عزل المباني
• العزل المائي
• العزل الحراري





اتحاد العوازل

لمزيد من المعلومات :

 +966559903192

 0112622944

 0112725778

 info@e-awazel.com

 <https://e-awazel.com/>

 المكتب الرئيسي :

• الرياض 12643 طريق

الملك فهد - مركز الجفال

-الدور الثالث - مكتب 32

• فرع 1 الرياض 14513 حي

العزيرية

• فرع 2 الرياض 14731 -

عكاظ